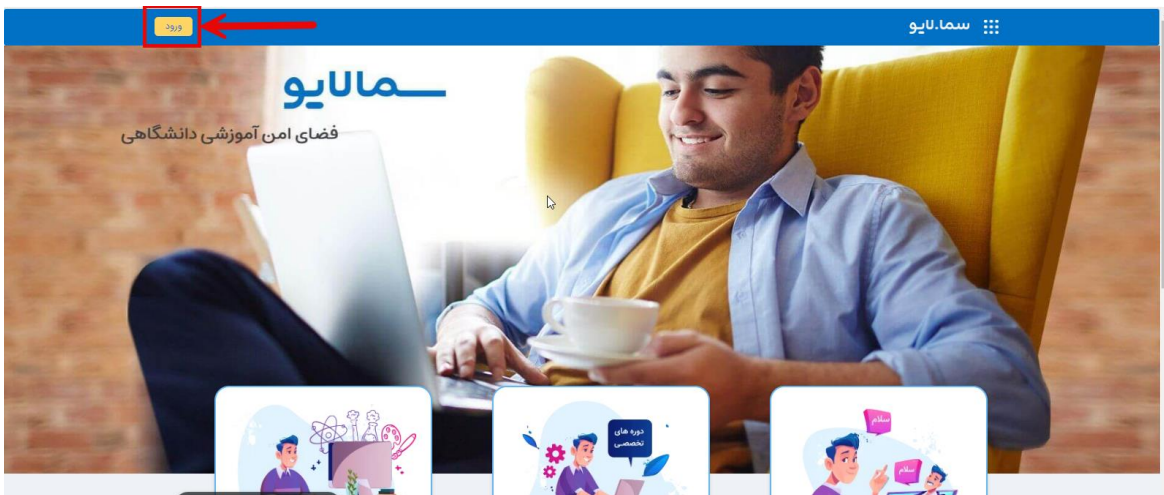


بسم الله الرحمن الرحيم

آموزش ورود به کلاس حوادث و بلاایای طبیعی در سامانه سما لایو (گروه اول)

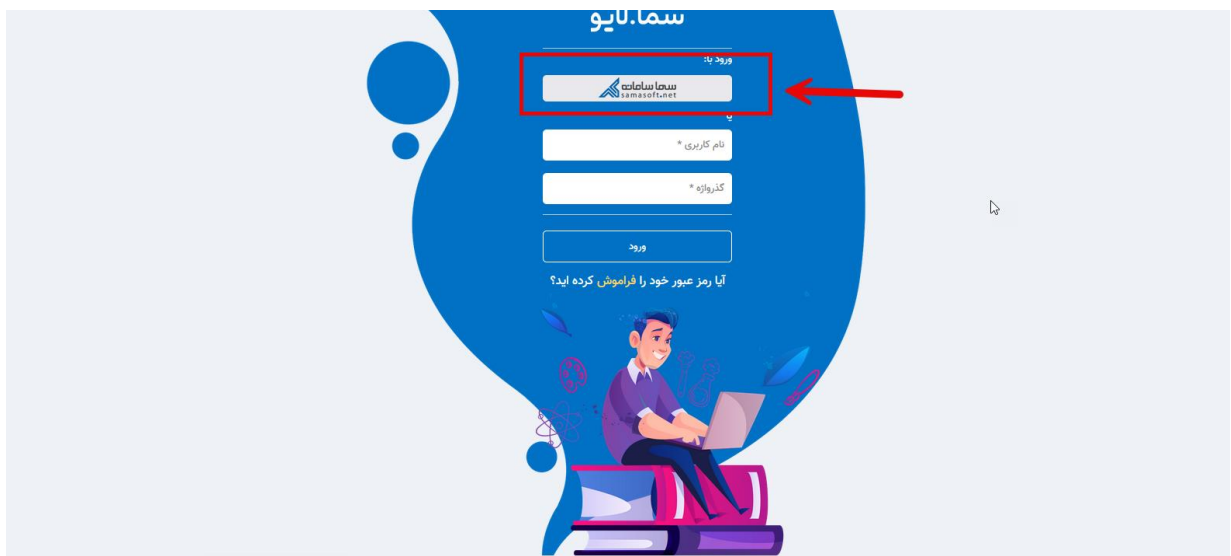
### مرحله اول:

بعد از ورود به سامانه سما لایو ([www.samalive.ir](http://www.samalive.ir)) گزینه ورود را انتخاب کنید.



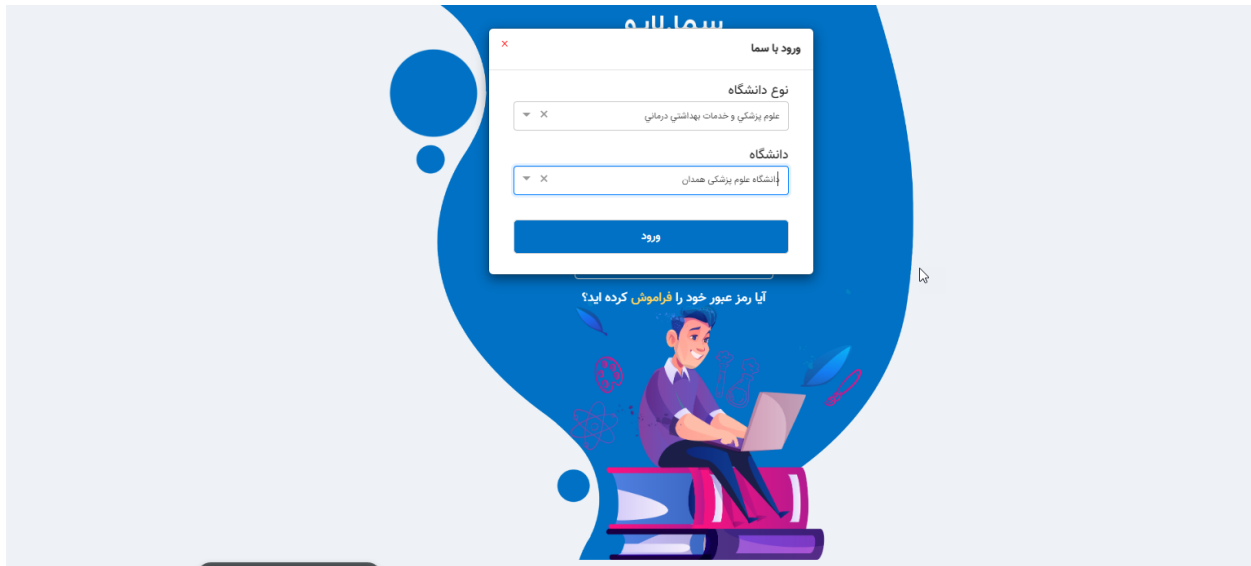
### مرحله دوم:

طبق تصویر، گزینه سماسامانه را انتخاب نمائید.



## مرحله سوم:

مطابق تصویر، نوع دانشگاه را "علوم پزشکی و خدمات بهداشتی و درمانی" و اسم دانشگاه را "علوم پزشکی همدان" انتخاب نمائید و روی گزینه ورود کلیک کنید. (در صورت بروز مشکل، این مرحله را دوباره سپری نمائید.)



## مرحله چهارم:

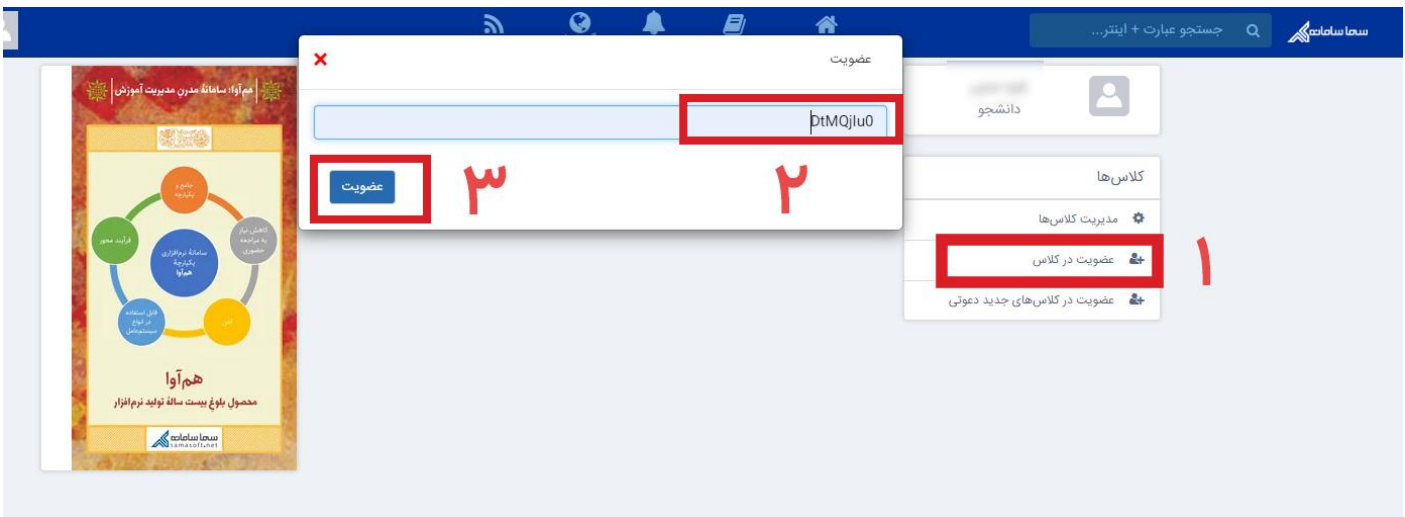
نام کاربری "شماره دانشجویی" و کلمه عبور "همان رمز عبور سامانه هم آوا" است. (رمز عبور به صورت پیش فرض کد ملی شماست.)



## مرحله پنجم:

مطابق تصویر مراحل زیر را طی کنید:

- ۱) از سمت راست گزینه **عضویت در کلاس** را انتخاب نمایید.
- ۲) کد **DtMQJlu0** را در کادر وارد کنید.
- ۳) روی گزینه **عضویت** کلیک کنید.



## مرحله ششم:

صفحه را رفرش کنید تا در سمت چپ صفحه، کلاس خود را مشاهده نمایید. با کلیک روی گزینه ای که با **کادر قرمز رنگ** مشخص شده میتوانید ۵ دقیقه قبل از تشکیل کلاس وارد شوید.

